

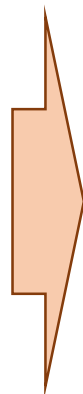


Сучасна агрономія: прозора, керована та прогнозована
Не абстрактно – а формалізовано, не хаотично – а системно.

ЯКУ ЗАДАЧУ ВИРІШУЄ «АгроOnline»



ДАНИ
в ральному часі



РІШЕННЯ
або
СИГНАЛИ ДЛЯ
ПРИЙНЯТТЯ РІШЕННЯ



ЯКУ ЗАДАЧУ ВИРІШУЄ «АгроOnline»

Дати відповідь на 3 питання

В чому проблема?

На скільки вона велика?

Що необхідно для її вирішення?

Відповіді на ці питання надавати на 3 рівнях:

Стратегічному

Тактичному

Оперативному

БАЗОВА СХЕМА

ПЕРВИННІ ДАНІ

Роботи техніки

Результати лабораторій

Робота агронома

Супутники та дрони

Метео дані

Консультантів

Датчики та пристрої

ОБРОБКА

Єдине online сховище даних

Ядро обробки та зведення даних

План/фактний облік виробництва

Система підтримки прийняття рішень

РЕЗУЛЬТАТ

Інтелектуальна система повідомлень

Зведені звіти стану виробництва

Інструменти обробки даних

Система комунікацій

ЯКІ МЕТОДИ

1. Комплексний і прозорий облік агрономічних даних всіх типів і джерел
2. Погляд на агрономію одночасно як з точки зору процесів, так і з точки зору економіки
3. Швидке виявлення проблем за рахунок автоматичної обробки вхідних даних з урахуванням усіх шарів даних
4. Мінімізація людського фактора при внесенні і обробки інформації
5. Залучення всіх учасників виробництва в рішення проблем за рахунок миттєвих інтелектуальних повідомлень
6. Пряма інтеграція в виробничий процес зовнішніх партнерів і консультантів

ТИПИ ДАНИХ: ОБЛІК

Базове ядро управління агрономією :

- Карта полів
- Технологічні карти та сівозміни
- Номенклатури матеріалів, техніки і персоналу
- Метео точки
- Перелік консультантів і партнерів

ТИПИ ДАНИХ : ВЕГЕТАЦІЯ

Стан вегетації рослин :

- Карти вегетації на основі супутникових знімків
- Карти вегетації на основі даних обльоту дронами
- Карти вегетації на основі датчиків
- Дані огляду полів агрономами
- Польові звіти (фіксація показань приладів, фіксація загроз, фотозвіт і коментарі)

ТИПИ ДАНИХ : МЕТЕО

Метео дані:

- Історичні дані за 5 років
- Прогноз на найближчі дні погодинно
- Фактичні опади
- Сума активних температур
- Гидротермічеськие кеффіціента зволоження Селянинова
- Погодні карти на полях (Температура, Опади, Вітер, Точка роси, УФ, Озон, Атм. Тиск)

ТИПИ ДАНИХ : АГРОЛАБОРАТОРІЯ

Дані лабораторії :

- **Агрохімічні аналізи ґрунту, води**
Аналіз на вміст елементів живлення за макро- і мікро- елементам
- **Фитопатологічні аналізи**
Визначення збудників хвороб в рослинах, насінні та ґрунті
- **Ентомологічні дослідження**
Визначення мікроскопічно малих і скритножівущих шкідників
- **Тканеві діагностики**
Визначення вмісту елементів живлення в рослинах в період вегетації
- **Гельмінтологічні аналізи**
Визначення зараженностью нематодами посадкового матеріалу і ґрунту
- **Визначення плодоносності нирок**
Ефективний метод оптимізації довжини обрізки багаторічних культур

ТИПИ ДАНИХ : МЕХАНІЗАЦІЯ

Дані роботи техніки :

- Дані GPS переміщення техніки
- карти посіву
- Карти внесення добрива і ЗЗР
- карти врожайності
- Дані CAN шини і датчиків

ОБРАБКА, ЗБЕРІГАННЯ, ДОСТУП

Зведення всіх даних в єдину картину :

- Схрещування і накладення даних з різних джерел
- Перетворення сирих даних в легкі для сприйняття карти, графіки, таблиці.
- Персональна система повідомлень, основана на інтелектуальній обробці масиву даних
- Розмежування прав доступу в залежності від повноважень

ЕКОСИСТЕМА

Пряма інтеграція зовнішніх постачальників даних і послуг:

- Інтеграція зовнішніх сервісів
- Довільний вибір провайдерів послуг
- Індивідуальні команди для конкретних завдань

ПРИКЛАД

ЗАДАЧА: ОБХІД ПОЛІВ ДЛЯ ОГЛЯДУ

Питання агронома :

1. На яке поле йти першим, другим, третім ...
2. Як не пропустити проблемну ділянку
3. На які ділянки зробити акцент
4. Як і куди фіксувати результати обходу
5. Як донести результати обходу до керівника / власника з метою обґрунтування коригування технології

Питання керівника / власника :

1. Як спостерігати за результатами роботи агронома
2. Як бути впевненим, що все поля були відвідані
3. Як бути впевненим, що всі проблемні зони знайдені

РІШЕННЯ



КОНТРОЛЬ ВЕГЕТАЦИИ

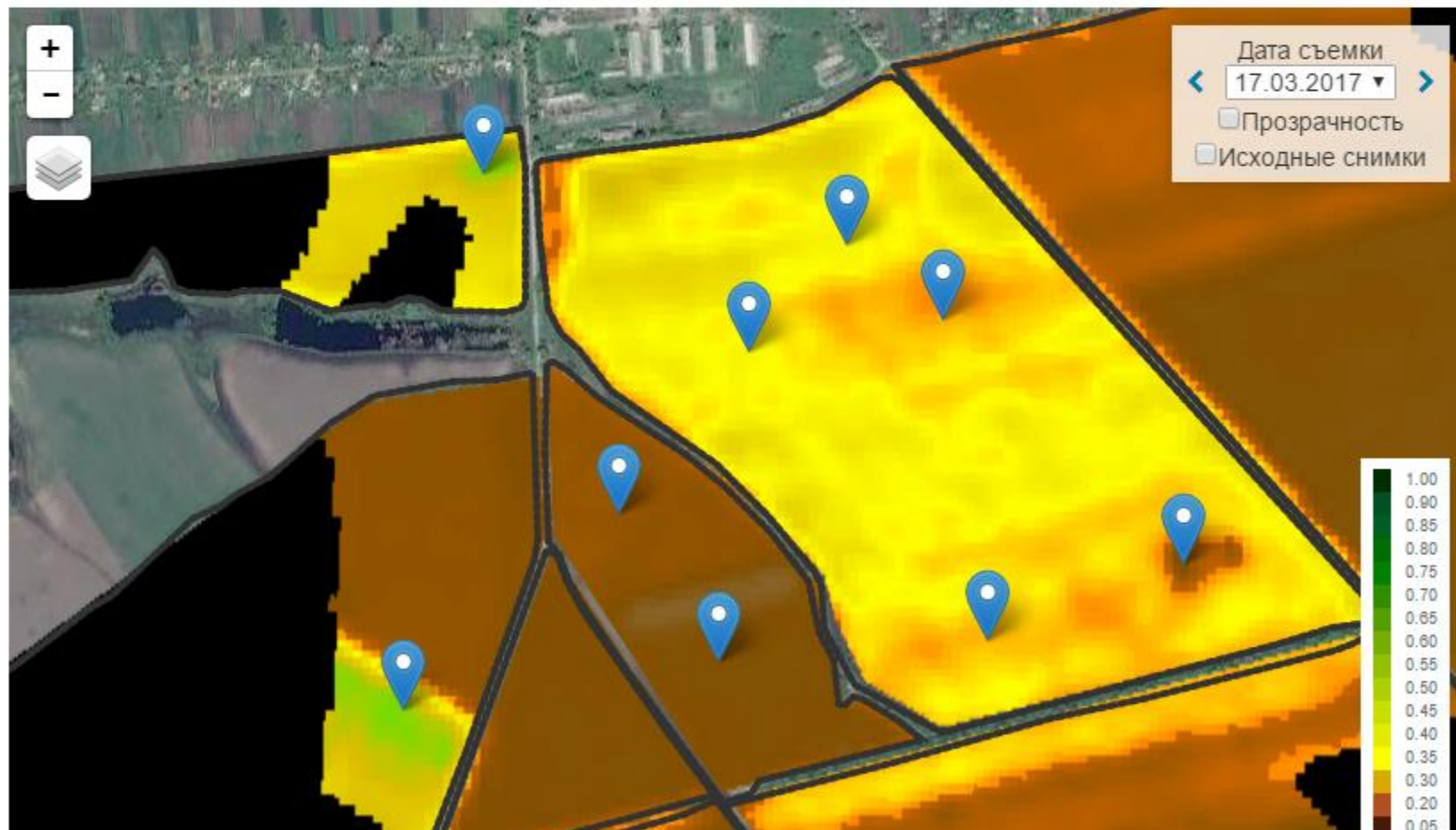




ПРОЕКТИРОВАНИЕ МАРШРУТА ОСМОТРОВ ПОЛЕЙ

ПЛАН МАРШРУТА

ДЕТАЛИ ОБХОДА




ФАЗА РОЗВИТКУ КУЛЬТУРИ:	[14] Розвиток листя: Стадія 4 листків: розгортається 4-й справжній лист, показується верхівка 5-го листка
ТЕМПЕРАТУРА НА ПОВЕРХНІ ҐРУНТУ:	13 °C
ТЕМПЕРАТУРА НА ГЛИБИНІ ПОСІВУ:	8 °C
НАЯВНІСТЬ ВОЛОГИ:	Достатнє
ДОДАТКОВІ КОМЕНТАРІ:	-





artemisiifolia l.)

шкодочинності

ШКІДНИКИ

ШКІДНИК	СТУПІНЬ ЗАГРОЗИ
 Большая злаковая тля (Sitobion avenae)	Нижче порогу шкодочинності
 Муха ростковая (Delia platura)	Вище порогу шкодочинності

ХВОРОБИ

ХВОРОБА	СТУПІНЬ ЗАГРОЗИ
 Бромусова мозаїка злаків (Brome mosaic virus)	Нижче порогу шкодочинності
 Бура іржа пшениці (Puccinia recondita)	Вище порогу шкодочинності

ЗАГАЛЬНІ ФОТО З ПОЛЯ

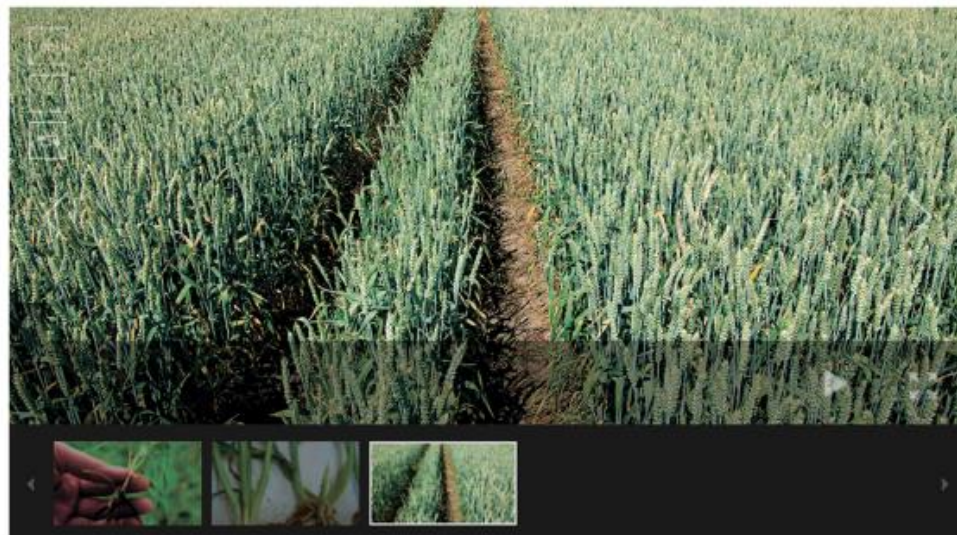
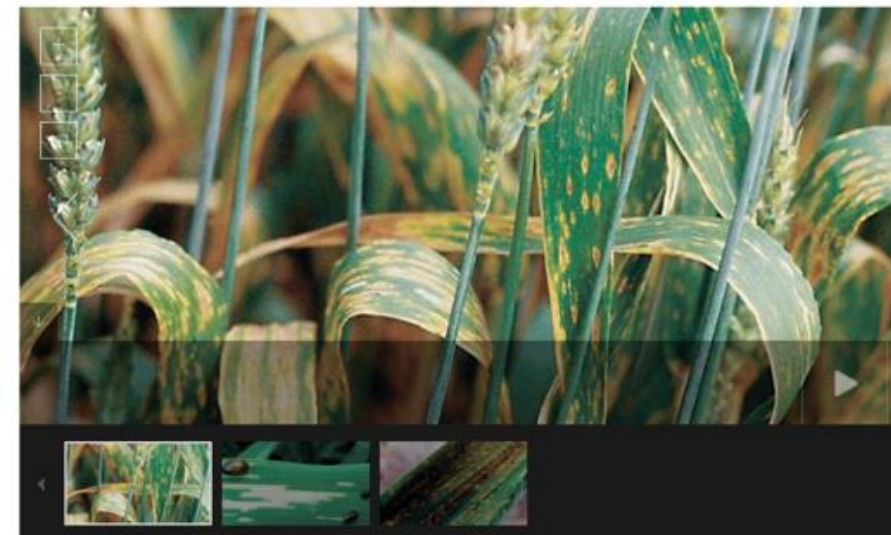
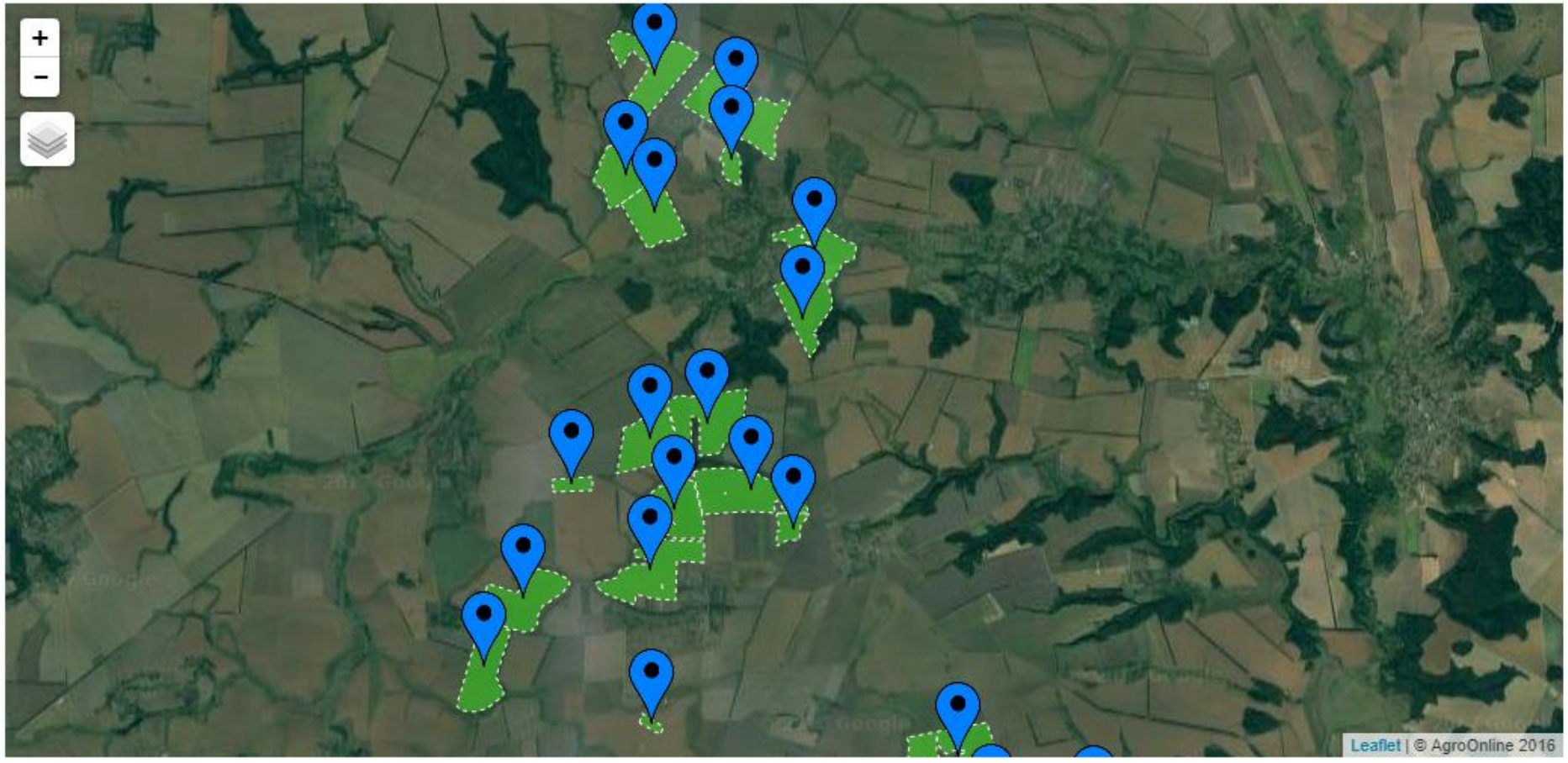


ФОТО ЗАГРОЗ



ПОЛЕВЫЕ ОТЧЕТЫ





ЯК ВИГЛЯДАЄ НА ПРАКТИЦІ

ГЛАВНАЯ

ПРОИЗВОДСТВО

СКЛАД

АВТОПАРК

ЭКОСИСТЕМА

СИСТЕМА

МАРКЕТИНГ

Мой профиль

Земельный банк

Материалы

Персонал

Партнеры

Журналы активов

Navigation icons: Home, Menu

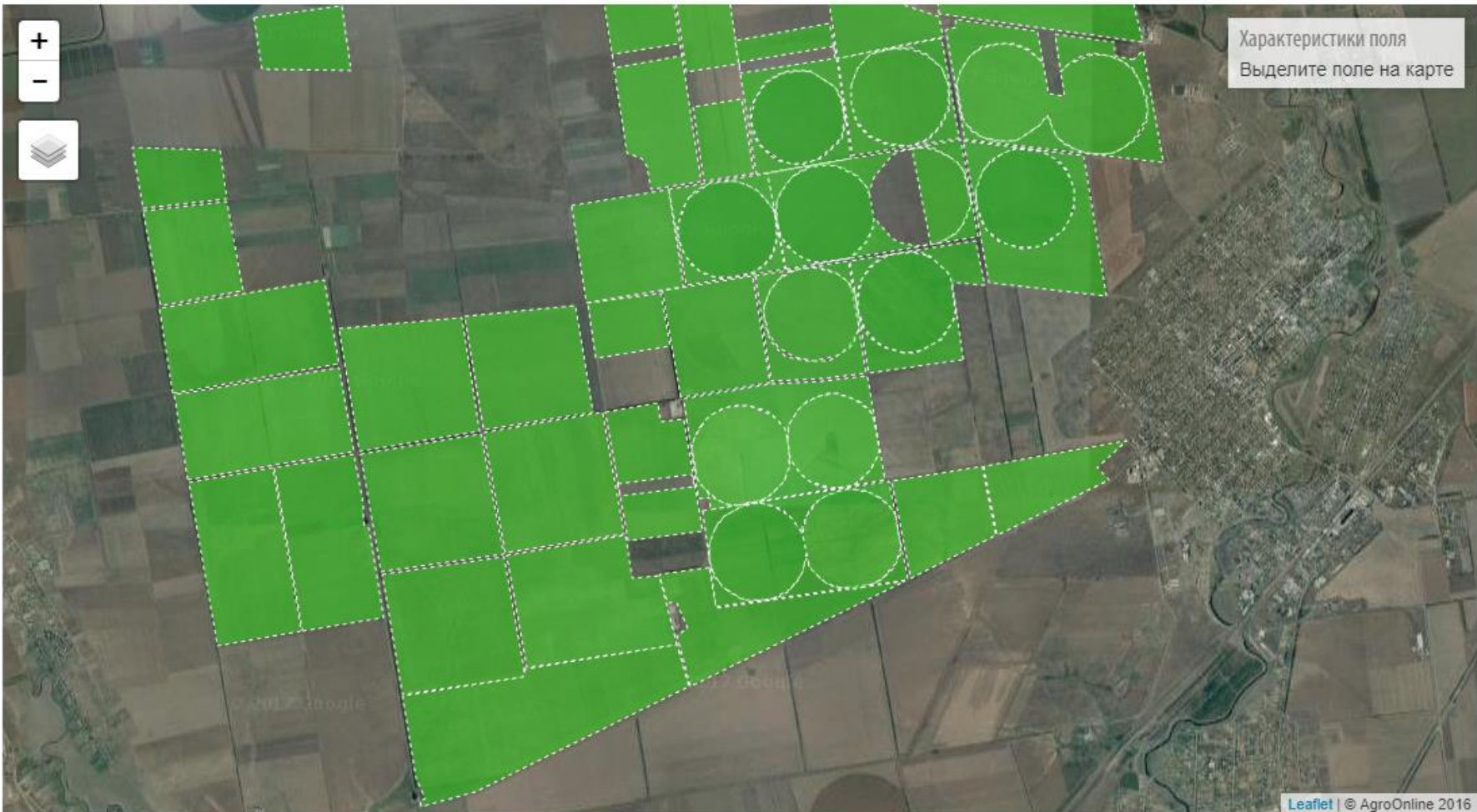
МОНИТОРИНГ

КЛАСТЕРЫ

ДОБАВИТЬ ПОЛЕ

Все поля

Все кластера



Характеристики поля
Выделите поле на карте

ОПИСАНИЕ ТЕХНОЛОГИИ

Производственная культура: Подсолнечник

Разработал: Виктор , Аскон-2007, ТОВ

Тип обработки почвы:

Минимальная обработка почвы

Наличие орошения: Нет

КАЛЕНДАРЬ

Производственный цикл:

20.04.2016 - 20.09.2016

Оптимальный высев: 10.05.2016 - 20.05.2016

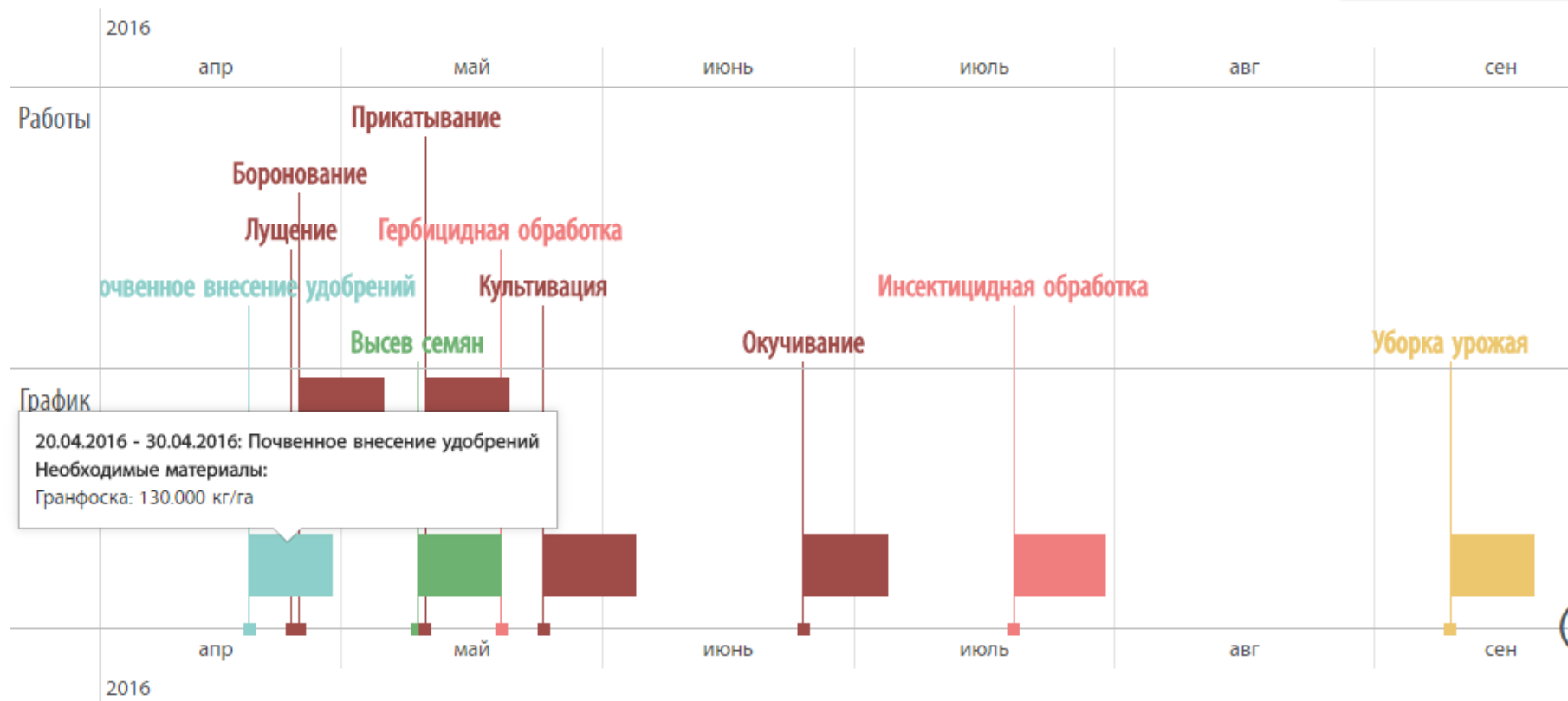
Уборка: 10.09.2016 - 20.09.2016

ОЖИДАЕМЫЙ УРОЖАЙ

Подсолнечник на масло: 30, 00 ц

Технологический цикл

УПРАВЛЕНИЕ ЦИКЛОМ



- Технологии
- Технологические карты
- Годовое планирование
- Севооборот
- Полевые отчеты
- Спутниковый контроль
- Анализы
- Погода

ГЛАВНАЯ » СЕВОБОРОТЫ » СЕВОБОРОТЫ КОМПАНИИ

КОМПЛЕКС СЕВОБОРОТОВ

ДОБАВИТЬ КУЛЬТУРУ

ТЕКУЩАЯ КАРТА РАСПОЛОЖЕНИЯ КУЛЬТУР



Поле: 13

Поле: 14

Поле: 15

Поле: 16

Поле: 171

Поле: 172

Поле: 181

Поле: 182

Поле: 183

Поле: 184

Поле: Земли Запаса



Поле: 172

Культура: Пшеница

 Технологическая карта: [Озима пшеница](#)

Цикл: 14.09.2015 - 10.07.2016

[Аналитика севооборота](#)
[Аналитика поля](#)
[Редактировать карту полей](#)


Пшеница



Подсолнечник



Пшеница



Пшеница



Подсолнечник



Пшеница

июль

окт

янв

апр

июль

окт

янв

2015

2016

2017



УЧЕТ ВЫПОЛНЕННЫХ РАБОТ

АНАЛИТИКА

ПОЛЕВЫЕ ОТЧЕТЫ

АНАЛИЗЫ

СКОРРЕКТИРОВАТЬ ПЛАН РАБОТ

	2015		2016									
	юя	дек	янв	фев	март	апр	май	июнь	июль	авг	сен	с
Работы					Высев семян					Уборка урожая		
Почвенное внесение удобрений												
Поле: Тест Контур (56.01 га)												
Поле: Тест2 Контур (75.47 га)												
Поле: Тест3 Контур (93.95 га)												





© AgroOnline 2016

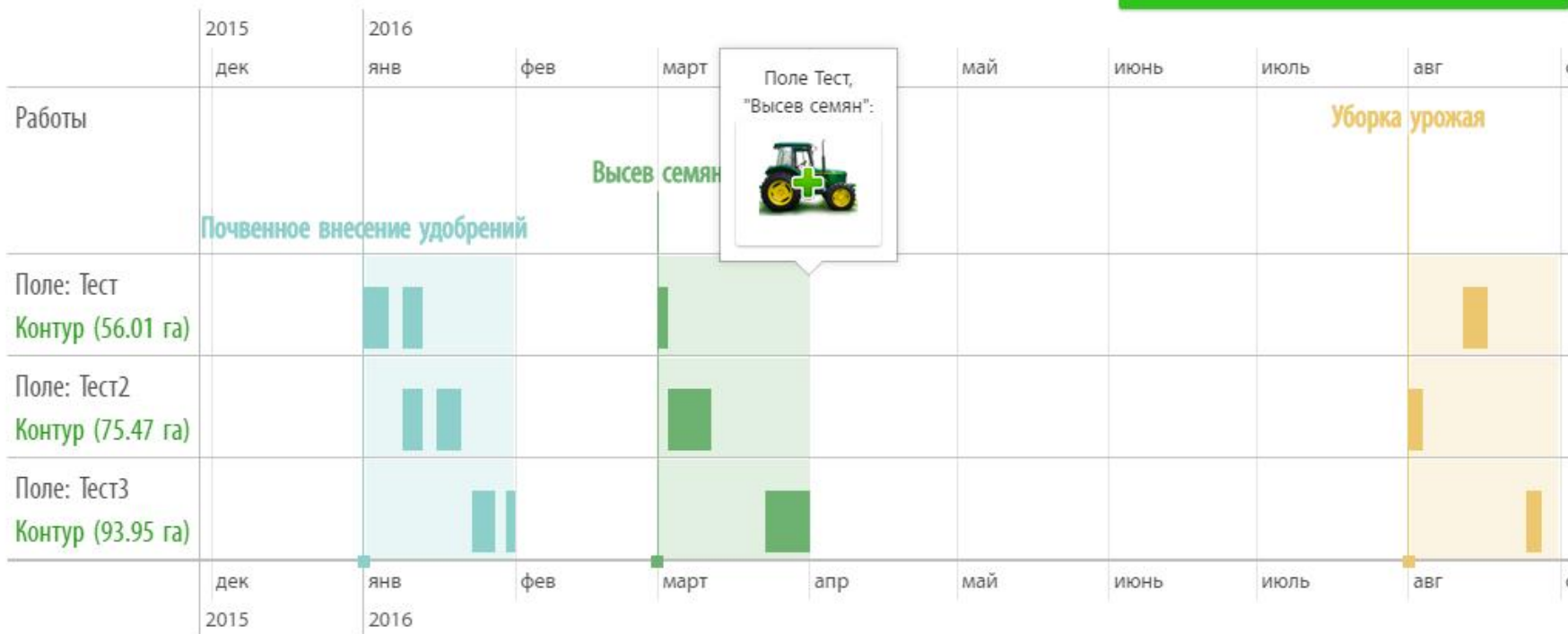
УЧЕТ ВЫПОЛНЕННЫХ РАБОТ

АНАЛИТИКА

ПОЛЕВЫЕ ОТЧЕТЫ

АНАЛИЗЫ

СКОРРЕКТИРОВАТЬ ПЛАН РАБОТ



КОЛИЧЕСТВО ПОЛЕЙ: 15 | ОБЩАЯ ПЛОЩАДЬ: 1141.99 ГА

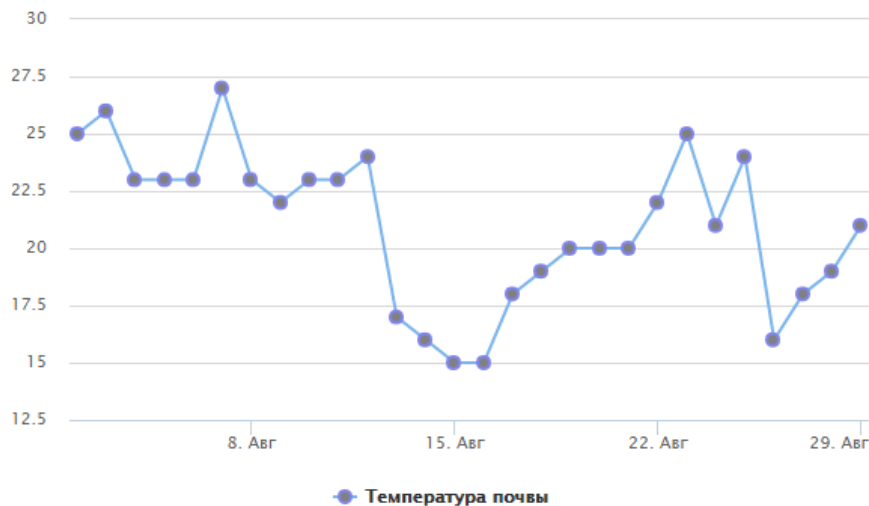
РАСХОДЫ ПО ВСЕМУ СЕВООБОРОТУ

КАТЕГОРИЯ	НА ГЕКТАР		СУММА		ИТОГО	
	ПЛАН	ФАКТ	ПЛАН	ФАКТ	ПЛАН	ФАКТ
Материалы	6 941, 06 грн	0, 00 грн			7 926 624, 47 грн	0, 00 грн
Средства защиты растений	2 906, 46 грн	0, 00 грн	3 319 150, 36 грн	0, 00 грн		
Посевной материал	631, 05 грн	0, 00 грн	720 654, 27 грн	0, 00 грн		
Основные материалы	900, 00 грн	0, 00 грн	1 027 791, 00 грн	0, 00 грн		
Удобрения	2 503, 55 грн	0, 00 грн	2 859 028, 84 грн	0, 00 грн		
Механизация	1 005, 96 грн	0, 00 грн			1 148 792, 49 грн	0, 00 грн
Стоимость топлива	92, 15 грн	0, 00 грн	105 236, 33 грн	0, 00 грн		
Оплата сотрудникам	323, 80 грн	0, 00 грн	369 782, 06 грн	0, 00 грн		
Оплата наемных машин	590, 00 грн	0, 00 грн	673 774, 10 грн	0, 00 грн		
Логистика	0, 00 грн	0, 00 грн			0, 00 грн	0, 00 грн
Стоимость топлива	0, 00 грн	0, 00 грн	0, 00 грн	0, 00 грн		
Оплата сотрудникам	0, 00 грн	0, 00 грн	0, 00 грн	0, 00 грн		
Оплата наемных машин	0, 00 грн	0, 00 грн	0, 00 грн	0, 00 грн		
Погрузочно/разгрузочные работы	0, 00 грн	0, 00 грн	0, 00 грн	0, 00 грн		
Ручной труд	6, 55 грн	0, 00 грн			7 480, 03 грн	0, 00 грн
Оплата сотрудникам	6, 55 грн	0, 00 грн	7 480, 03 грн	0, 00 грн		
ИТОГО:	7 953, 57 грн	0, 00 грн			9 082 896, 99 грн	0, 00 грн

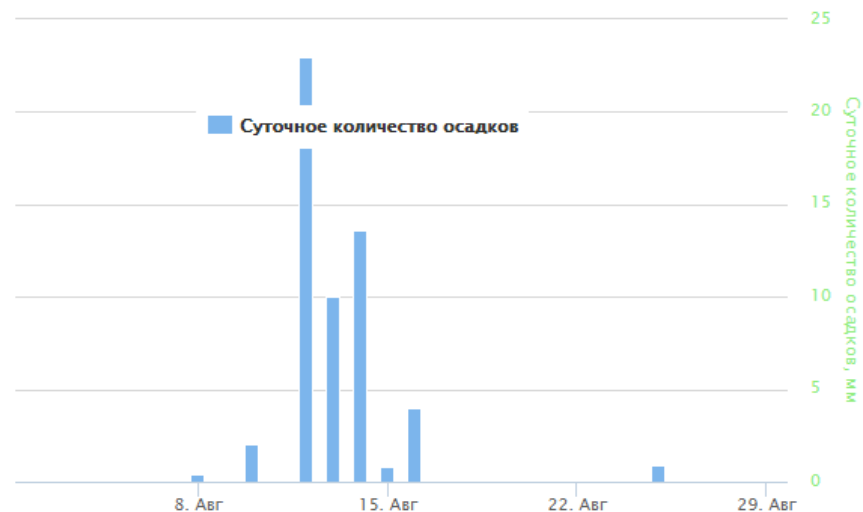


Станція УКГМЦ м.Гадяч

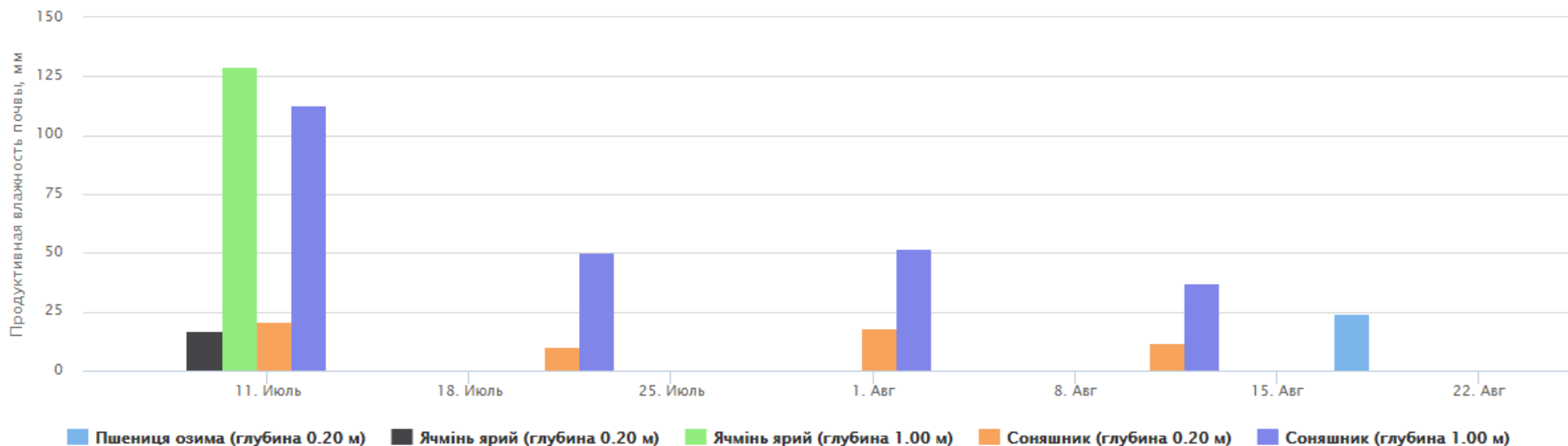
Температура



Осадки



Запасы продуктивной влажности почвы



Скорость вет ▼ 15.08.2017 ▼ 4:00 ▼

<<

>>

+

-

Arbatal
4.3 mps

Aleksandrfeld
4.1 mps

Yalymivka
4.3 mps

Bolgarskoye
4.0 mps

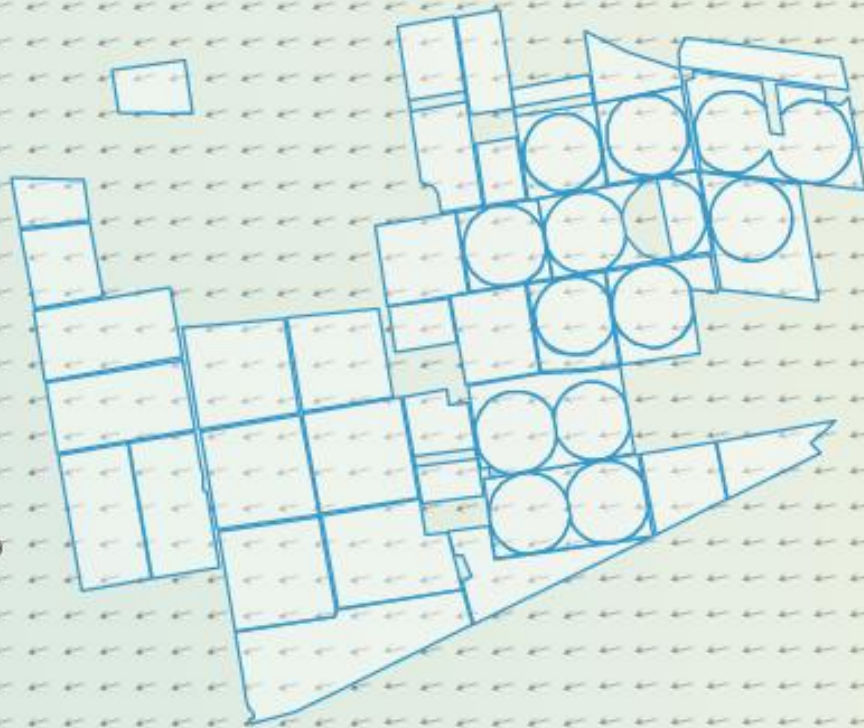
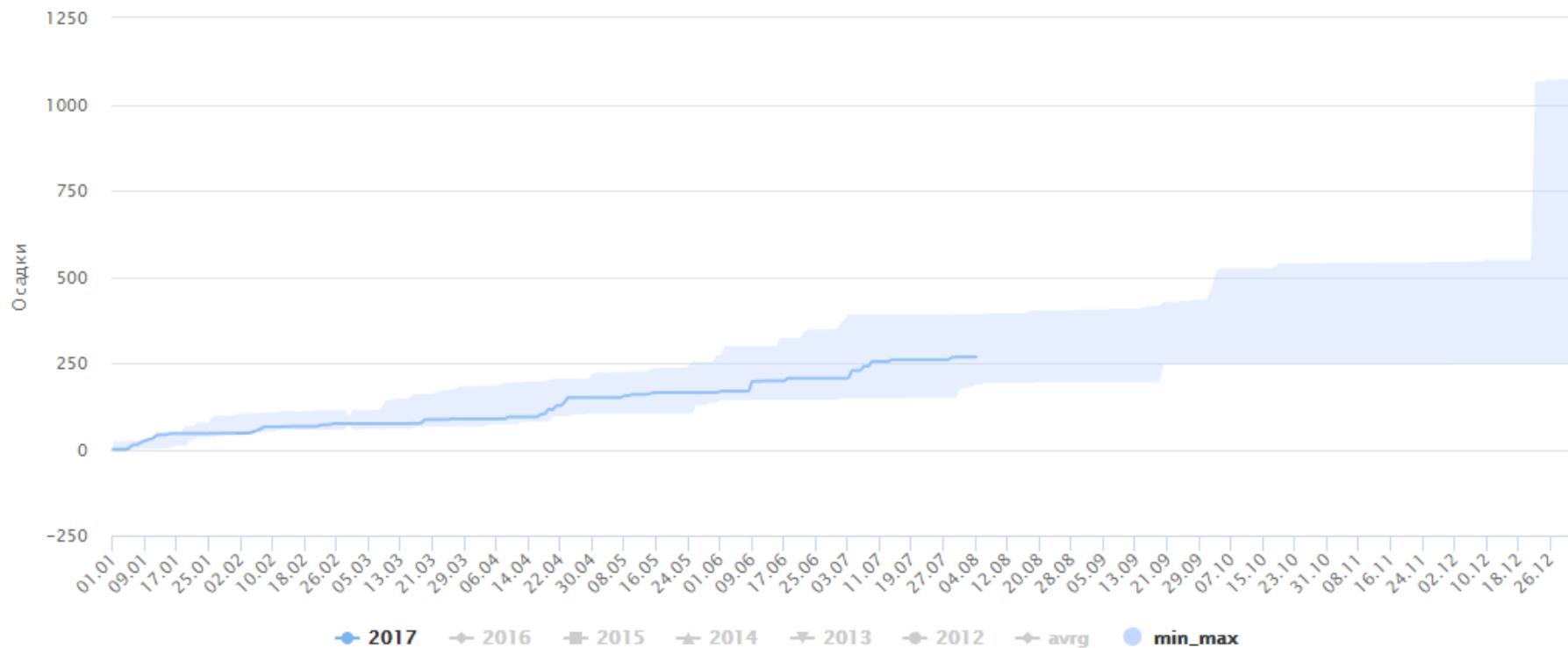


График выпадения осадков

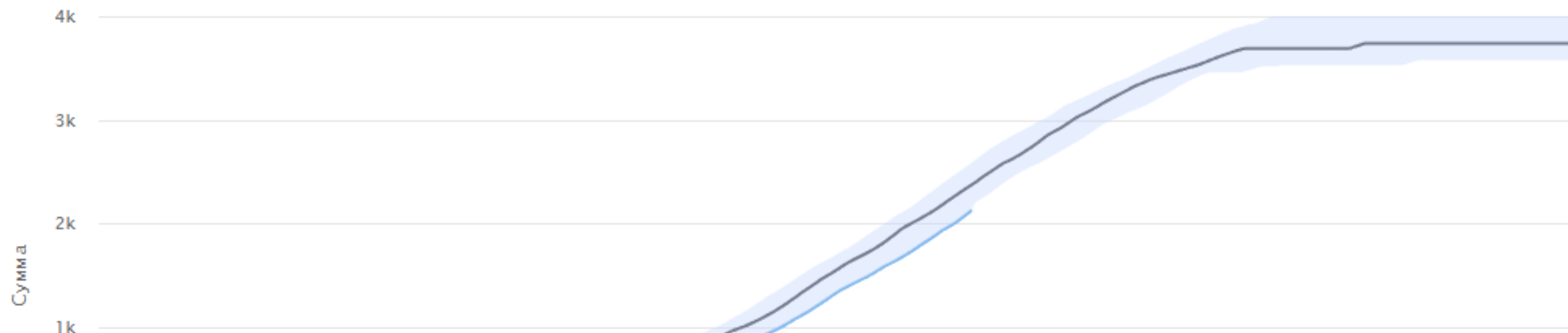
2012 - 2017



Highcharts.com

График суммы активных температур от 10°C

2012 - 2017



КАРТА ПОЧВЕННЫХ АНАЛИЗОВ

Элементы

Схема раскраски

Обменный Калий (метод Мачигин... ▾

Обменный Калий, Группировка почв по содержанию обменного калия, по мето... ▾





ДАВАЙТЕ ПОГОВОРИМО

www.agro-online.com.ua

+38096 598 0636